

9^{ème} Journée annuelle CytHem (JAC')

Jeudi 28 mai 2026



ASSEMBLEE GENERALE

Dr Magali LE GARFF-TAVERNIER

Présidente

Dr Véronique HARRIVEL

Trésorière

ASSEMBLEE GENERALE

Bilan 2025



Dr Magali LE GARFF-TAVERNIER
Service d'Hématologie Biologique
Hôpitaux Universitaires
Pitié-Salpêtrière – Charles Foix



CytHem

- ❑ **Regroupement** des **Cytométristes Hématologistes** francophones sous la forme d'une **association loi 1901** (n°W751245463, J.O. du 04/08/2018)
Ouvert à tous les **cytométristes francophones** réalisant de la Cytométrie **Hématologique**

❑ Membres adhérents	2019	2020	2021	2022	2023	2024	<u>2025</u>
(à jour de leur cotisation)	109	124	151	158	182	207	230
				dont	8 DJ	10 DJ	18 DJ

DJ : Docteur Junior

depuis 2023 → adhésion gratuite

- ❑ Adhésion et cotisation à jour nécessaire pour participer à la **réunion annuelle JAC'**



- ❑ Accès au contenu du site internet inactivé le 1er juillet 2026 en cas de cotisation non renouvelée

CytHem – Positionnement



Depuis 2025
Société affiliée à l'ESCCA



ESCCA
European Society
for Clinical Cell Analysis

→ Tarif réduit pour les membres CytHem

- Inscription ESCCA et congrès ESCCA



→ Adhésion ESCCA tarif privilégié

- Congrès, conférences, webinaires
- Accès à des EEQ (ESCCA-EILCP)



**Valérie
BARDET**

Organisatrice
CytHem-SMD

Service d'hématologie biologique
CHU A Paré, Boulogne



**Nicolas
CHAPUIS**

Organisateur
CytHem-SMD

Service d'hématologie biologique
CHU Cochin, Paris



**Anne-
Catherine
LHOUMEAU**

Organisatrice
CytHem-SMD

Biopathologie
Institut Paoli Calmettes, Marseille



**Stéphanie
MATHIS**

Organisatrice
CytHem-SMD

Laboratoire
Hôpital Saint Louis, Paris



**Michel
TICCHIONI**

Organisateur
CytHem-SMD

Laboratoire d'Immunologie
Hôpital de l'Archet, Nice



**Nicolas
FREYNET**

Organisateur CytHem-MYELOME

Laboratoire d'Hématologie cellulaire
CH Universitaires Henri Mondor
Créteil - France



**Thomas
MATTHES**

Organisateur CytHem-MYELOME

Service d'hématologie
Hôpital Universitaire de Genève
Genève - Suisse



**Soraya
WUILLEME**

Organisatrice CytHem-MYELOME

Laboratoire d'Hématologie
CH Universitaire de Nantes
Nantes - France



**Thomas
BOYER**

Organisateur CytHem-MYELOME

Service d'Hématologie Biologique
CH Universitaire d'Amiens
Amiens - France



**Jérôme
MOREAUX**

Organisateur CytHem-MYELOME

Plateforme de Cytométrie en Flux
CH Universitaire de Montpellier
Montpellier - France

Comparaisons interlaboratoires 2025



Mars 2025

Comparaisons Interlaboratoires
CAS FRAIS CF1 CF2 2025

▼ Rapports personnalisés

Rapport global

54 centres

Septembre 2025

Comparaisons Interlaboratoires
CAS VIRTUELS CV1 CV2 2025

▼ Rapports personnalisés

Rapport global

64 participants (60 centres)

Octobre 2025

Comparaisons Interlaboratoires
Dosage des cytokines IL-10 et IL-6
par technique CBA

4 centres

Evolution en 2026 : CytHem devient
Organisme d'Evaluation Externe de la Qualité

ansm

Agence nationale de sécurité du médicament
et des produits de santé

Enquête documentaire CNQ/ANSM – 2026
liste SH INF 19 actuelle 22 OEEQ
→ Prochaine révision 2026
30 OEEQ dont CytHem

Sponsoring

ALEXION

Mises à jour sur www.cythem.fr



Ressources numériques

Ressources en ligne

↳ Hematocell.fr

↳ [Compensations / M. Roederer](#)

↳ [ICSS : Ressource Center](#)

Formations

↳ [DIU de Cytométrie de l'EPHE de Grenoble](#)

↳ [DIU cytométrie Clermont-Ferrand/Bordeaux](#)

↳ [Swiss Flow Cytometry School](#)



Protocoles techniques

👉 Sélectionner votre machine *



Score d'Ogata

📄 [Protocole technique Ogata DXFLEX \(6C\) - PDF](#)

📄 [Masque d'analyse Kaluza Ogata DXFLEX \(6C\)](#)

RED Score

📄 [Protocole technique SMD RED Score non lysé_DxFlex_VF - PDF](#)

📄 [Stratégie d'analyse - Red Score non lysé - DxFlex VF - PDF](#)

📄 [SMD RED-Score non lysé - ZIP](#)

SMD CSL

📄 [Protocole technique SMD CSL DXFLEX \(13C\) - PDF](#)

📄 [Stratégie d'analyse SMD CSL DXFLEX \(13C\) - PDF](#)

📄 [Masque d'analyse Kaluza SMD CSL DXFLEX \(13C\)](#)

CytHem SMD

Analyse des érythroblastes

Stratégie de fenêtrage pour le calcul du RED-Score et pour la quantification des sous populations d'érythroblastes

Instructions pour les utilisateurs DxFLEx™ (Beckman Coulter)



Organisation/participation congrès 2025

Cythem HPN

WORKSHOP HPN HÉMATIES

Adresse : 5-9 Rue Van Gogh, 75012 Paris
De 9h30 à 16h30


LE 29 JANVIER 2025 AU LAHO BUSINESS CENTER

SAVE THE DATE




 L'HPN et ses traitement- R Peffault de la Tour

 Rôle central du complément-V Fremeaux Bacchi

 IRBC and C3d- I Marinov

 Intérêt des hématies -A Debliquis

 Etat des lieux- A Debliquis

 OBSERVATOIRE HPN - O Wagner Ballon et M Legarff Tavernier

 Atelier de reanalyse - A DEBLIQUIS . M LE GARFF-TAVERNIER . O WAGNER-BALLON

<https://www.cythem.fr/cythem-hpn-workshop/>



CytoHem Genève

Formation en Cytométrie Hématologique

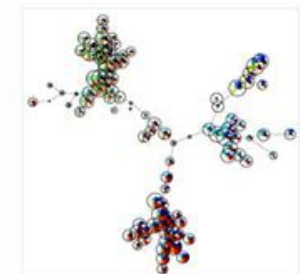
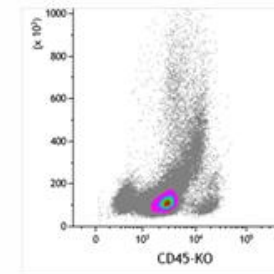
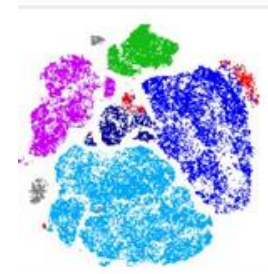
Genève, Suisse - Ecole de Cytométrie en Flux

3^{ème} édition du 17 au 19 Mars 2025



Programme:

- ▶ Hématopoïèse normale
- ▶ Syndromes lymphoprolifératifs B, T et NK
- ▶ Maladies plasmocytaires
- ▶ Leucémies aiguës myéloïdes
- ▶ Leucémies aiguës lymphoblastiques B et T
- ▶ SMP, SMD et LMMC
- ▶ Détection d'évènements rares
- ▶ Cytométrie spectrale
- ▶ Conception de panels optimisés
- ▶ Analyses multidimensionnelles (t-SNE, FlowSOM)





Session groupe coopérateur CytHem

7 Communications sélectionnées
de jeunes cytométristes



Mohamed ALMOUSSAWI (*Mulhouse*), **Charlotte HOLUIGUE** (*Pointe-à-Pitre*), **Benjamin LEBECQUE** (*Clermont-Ferrand*), **Valentin POURCHET** (*Besançon*), **Lotfi CHEMALI** (*Paris*), **Carla RIAL** (*Créteil*), **Cyrielle LADAVIERE** (*Boulogne-Billancourt*)

Organisation/participation congrès 2025



Congrès de la SFH – 4/04/2025 : 2^{ème} Séance d'Actualité Lymphomes oculo-cérébraux

04/04

Salle 242 AB

14:05 - 15:35

SA 19 - Séance d'actualités du GFHC et du CytHem

Séance d'actualité

Modérateur(ice)s : Valérie Bardet (Boulogne-Billancourt), Magali Le Garff-Tavernier (Paris)

14:05 - 14:35

Actualités thérapeutiques dans les lymphomes oculo-cérébraux

Sylvain Choquet (Paris)

14:35 - 15:05

Flow cytometry in CNS lymphoma and European ESCCA/ISCCA guidelines/survey

Maria Iliaria Del Principe (Rome, ITALY)

15:05 - 15:35

Artificial intelligence in morphological diagnosis: current practice and future prospects

Jan Moritz Middeke (Dresden, ALLEMAGNE)



Webinar CytHem LGLL - 13 mai 2025

L'essentiel pour un diagnostic de leucémie à grands lymphocytes granuleux (LGLL) - Dr Françoise Solly - Pr Mikael Roussel

Réponses aux questions - Tony Marchand, Mikael Roussel, Françoise Solly



M. Roussel



F. Solly

Webinar cythem LGLL – 13.05.2025 : réponses aux questions

Tony Marchand, Mikael Roussel, Françoise Solly

4194743 12:58
4 que signifie TEMRA ?
Qui peut voir vos messages ?

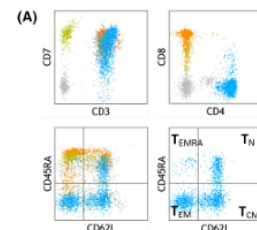
Lymphocyte T mémoire effecteur à différenciation terminale, ré exprimant CD45RA.

Lors de la rencontre avec un antigène, les cellules T naïves (CD27+ CD45RA+) se différencient en T effectrices (CD27- CD45RA+), puis celles qui survivent après cette réponse immunitaire primaire deviennent une population hétérogène de T mémoires.

On peut distinguer parmi les lymphocytes T mémoires :

- les T mémoires centraux (TCM), CD27+ CD45RA-, qui se localisent dans les ganglions, expriment des molécules de homing vers les organes lymphoïdes secondaires (CCR7+ CD62L+), ont peu de fonctions effectrices et sont en général CD4+.
- les T mémoires effecteurs (TEM), CD27+/- CD45RA-, qui circulent vers les tissus périphériques, n'expriment pas CCR7 et CD62L et exercent des fonctions effectrices.
- les TEMRA sont un type de TEM à différenciation terminale, qui expriment CD45RA à la différence des autres T mémoires (CD27- CD45RA+ CCR7- CD62L-). Ils ont une capacité de prolifération réduite mais une fonction effectrice accrue (cytotoxicité). Ils sont en général CD8+.
- d'autres sous-populations de T mémoires ont été décrites : T mémoires résidents (TRM)...

Les LGLL se développeraient à partir d'un équivalent normal TEMRA soumis à une stimulation antigénique chronique.



Horna P et al, Cytometry B Clin Cytom 2019

REGULAR ARTICLE

blood advances

Diagnostic criteria for NK cell large granular lymphocyte leukemia: validation through a multicentric international study

Cedric Pastoret,^{1,2} Jun Yang,³ David J. Feith,³ Mikael Roussel,^{1,2} Aline Moignet,⁴ Shubha Dighe,³ Micheal Dimitri Solga,⁵ Tony Marchand,^{2,4} Garance Visser,¹ Vanessa Rebecca Gasparini,^{6,7} Antonella Teramo,^{6,7} Renato Zambello,^{6,7} Thomas P. Loughran Jr,³ and Thierry Lamy^{2,4}

¹Laboratoire d'Hématologie, Pôle Biologie, Centre Hospitalier Universitaire de Rennes, Rennes, France; ²Unité Mixte de Recherche UMR1236, INSERM, Université Rennes, Etablissement Français du sang Bretagne, Equipe labellisée Ligue, LabEx IGO, Rennes, France; ³Division of Hematology and Oncology, Department of Medicine, University of Virginia Cancer Center, University of Virginia School of Medicine, Charlottesville, VA; ⁴Service d'Hématologie Clinique, Centre Hospitalier Universitaire de Rennes, Rennes, France; ⁵University of Virginia Flow Cytometry Core Facility, University of Virginia School of Medicine, Charlottesville, VA; ⁶Hematology Section, Department of Medicine, Hematology and Clinical Immunology Branch, University of Padova, Padova, Italy; and ⁷Veneto Institute of Molecular Medicine, Padova, Italy

10 FEBRUARY 2026 • VOLUME 10, NUMBER 3



JEUDI 05 JUIN
9H30 À 17H30
AU LAHO BUSINESS CENTER



MALADIE RÉSIDUELLE
JOURNÉE ANNUELLE CYTHEM

JAC 2025 : La maladie résiduelle au cœur des débats



CYtHem SLP B
MRD LLC

CYtHem LAM

CYtHem LAL

CYtHem MYELOME

Pr Francesco Buccisano
Président ESCCA
Italie, Rome

Gagnante Quizz
Cotisation gratuite

Agathe Gouband
CHU Angers



Organisation/Participation congrès 2025

Congrès de l'ESCCA, Montpellier du 17 au 22/09/2025



- **Workshop** cytométrie spectrale (T. Matthes & M. Roussel)
- **Communications orales du groupe CyHem-LOC** (A. Debliquis & M. Le Garff Tavernier)
 - Diagnostic et suivi des lymphomes oculo-cérébraux
 - Cytométrie des liquides de rinçage des biopsies cérébrales
- **Communication orale du groupe CyHem-LAL** (L. Lhermitte)
 - Diagnostic et suivi des LAL T
- **Communication orale du groupe CyHem-NKT** (M. Roussel)
 - Diagnostic et caractérisation des LGLL NK

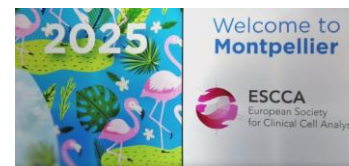


Nous félicitons chaleureusement Orienne Wagner-Ballon pour son élection au Board de l'ESCCA !



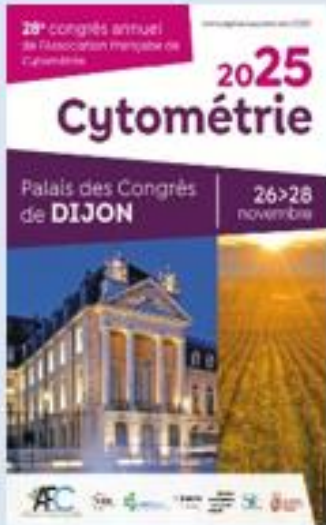
Vidéo

Merci Agathe !



Organisation/Participation congrès 2025

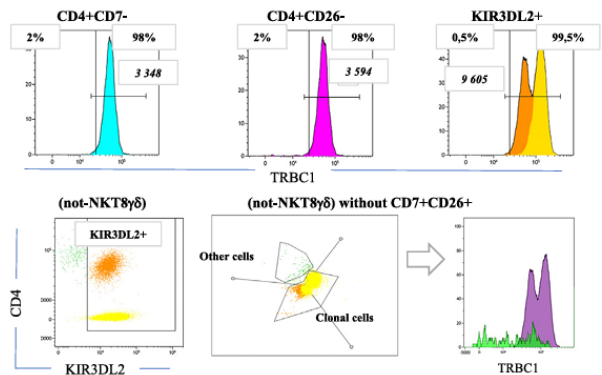
Congrès de l'AFC, Dijon du 25 au 28/11/2025



- **Deux ateliers CytHem le 25/11** : MRD LLC et LGL
CytHem SLP B CytHem NKT
- **2 sessions Hématologie** :
 - une lymphoïde, modérée par O. Wagner-Ballon et R. Letestu
 - une myéloïde, modérée par O. Wagner-Ballon et N. Chapuis

Félicitations à Lucy Locher pour son 2^{ème} prix des jeunes cytométristes et à Bouchra Badaoui pour son 3^{ème} prix poster !





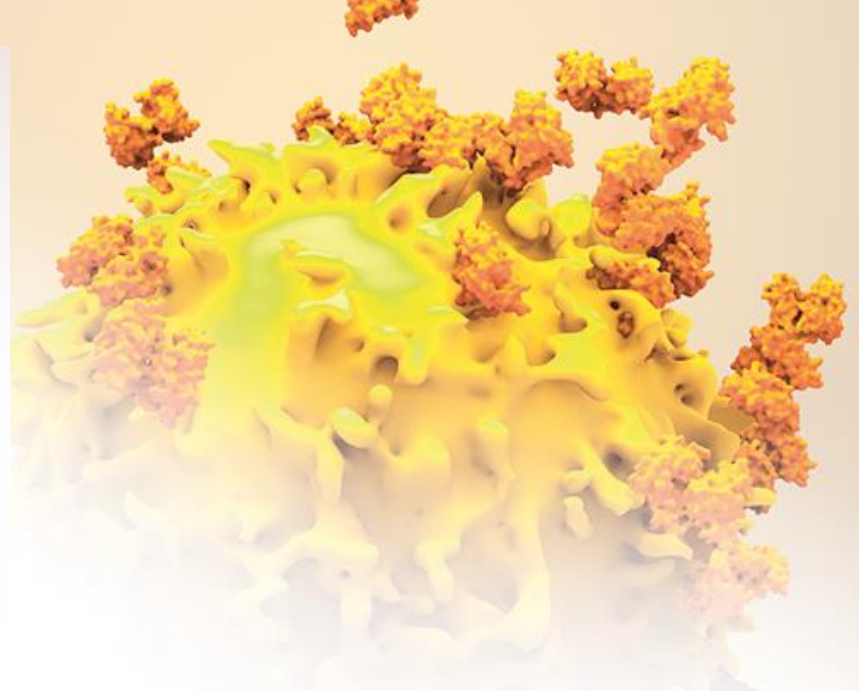
Mardi 02 décembre 2025

Comet meetings - Levallois

48 Rue de Villiers, 92300 Levallois-Perret

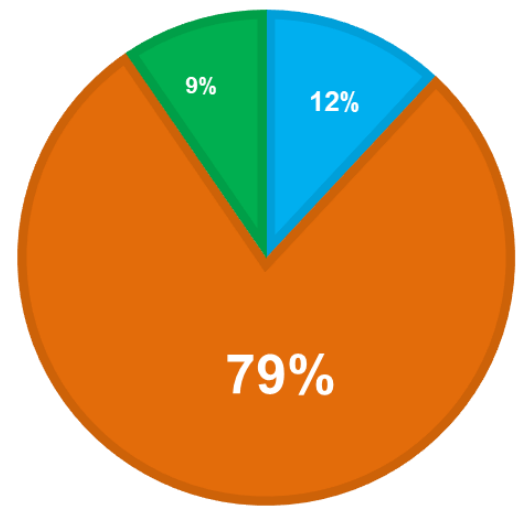
Paris

**ÉCHANGES CLINICO-BIOLOGIQUES AUTOUR
DES LYMPHOMES T CUTANÉS ET DES
APPORTS DE LA CYTOMÉTRIE EN FLUX**



PROFIL DES PARTICIPANT(E)S

■ Dermatologue ■ Biologiste ■ Autre :



68 participants

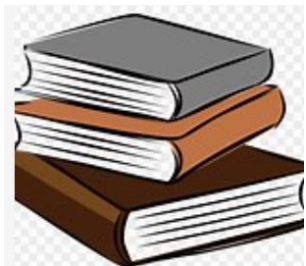


Kyowa KIRIN

EN COLLABORATION
AVEC L'ASSOCIATION



Publications 2025 sous l'égide du CytHem



Received: 3 October 2024 | Revised: 14 January 2025 | Accepted: 22 January 2025


DOI: 10.1002/cyto.b.22226

LETTER TO THE EDITOR


CLINICAL CYTOMETRY WILEY

ESCCA/ISCCA survey on the use of multicolor flow cytometry in the detection of cerebrospinal fluid involvement in hematological malignancies: How close does real-life adhere to the recommendations?

23 pays, France : 33/113 (29% des réponses)


Maria Ilaria Del Principe¹ 


Arianna Gatti²

Agathe Debliquis³ 

Magali Le Garff-Tavernier⁴

Alison Whitby⁵

Bruno Brando² 

Ulrika Johansson⁶ 

Francesco Buccisano¹

TABLE 1 Cytometry laboratories from different countries involved in survey.

Australia	4
Belarus	1
Belgium	4
Brazil	1
Canada	1
France	33
Germany	2
Greece	5
Hungary	1
Iceland	3
Italy	37
Kuwait	1
Latvia	1
Luxembourg	2
Morocco	1
Netherlands	3
Norway	1
Paraguay	1
Portugal	1
Romania	1
Spain	2
UK & Ireland	7

Cytometry B Clin Cytom. 2025 Nov;108(6):471-474. doi: 10.1002/cyto.b.22226. Epub 2025 Jan 31.



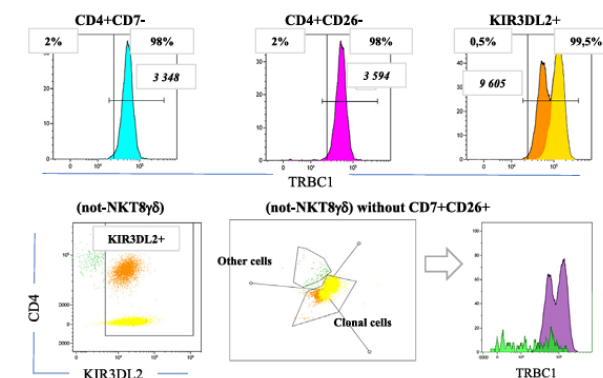


Computational Free Flow Cytometry for Sézary Cells Identification and Quantification

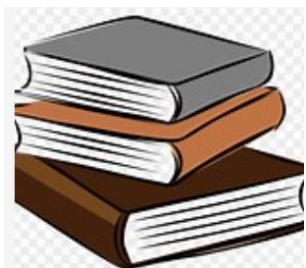
Journal of Investigative Dermatology (2025) 145, 2632–2635; doi:10.1016/j.jid.2025.03.003



*Van Anh Ta^{1,2}, Caroline Ram-Wolff³,
Elissa Annabi¹, Clémentine Chauvel⁴,
Adèle de Masson^{1,2,3},
Marie Beylot-Barry⁵, Jean Soulier^{1,2,4},
Martine Bagot^{1,2,5}, Jean-Philippe Vial⁶,
Richard Veyrat-Masson⁷ and
Hélène Moins-Teisserenc^{1,2,4,*}*



Publications 2025 sous l'égide du CytHem



International Journal of Laboratory Hematology, 2026; 48:242–249
<https://doi.org/10.1111/ijlh.14449>



WILEY

REVIEW OPEN ACCESS

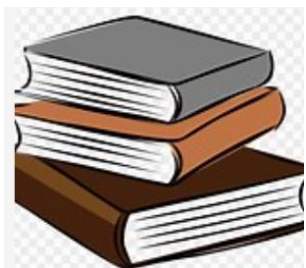
The PNH French Working Group Experience: Building a Strong Network of Cytometrists

Orianne Wagner-Ballon¹  | Magali Le Garff-Tavernier² | Rémi Lestestu³ | Bernard Drenou⁴ | Agathe Debliquis⁵ | on behalf of the PNH French Working Group «CytHem-HPN»

¹Département d'Hématologie et d'Immunologie Biologiques, Hôpitaux Universitaires Henri Mondor, AP-HP, Créteil, France | ²Service d'Hématologie Biologique, Groupe Hospitalier Pitié-Salpêtrière-Charles Foix, AP-HP, Paris, France | ³Service d'Hématologie Biologique, Hôpitaux Universitaires Paris Seine-Saint-Denis, AP-HP, Avicenne, France | ⁴Service d'Hématologie Clinique, Groupe Hospitalier de la Région Mulhouse Sud Alsace, Mulhouse, France | ⁵Laboratoire d'Hématologie, Groupe Hospitalier de la Région Mulhouse Sud Alsace, Mulhouse, France



Publications sous l'égide du CytHem



2025



Most Recent

Most Cited

Most Read

The most read articles published in the last 2 years

 **Open Access**

Technical, gating and interpretation recommendations for the partitioning of circulating monocyte subsets assessed by flow cytometry

Sihem Tarfi, Wolfgang Kern, Elodie Goulas, Dorothée Selimoglu-Buet, Orianne Wagner-Ballon, the CytHem-LMMC

Cytometry Part B: Clinical Cytometry | Pages: 203-215 | First Published: 24 April 2024

[Abstract](#) | [Full text](#) | [PDF](#) | [References](#) | [Request permissions](#)



CytHem – Partenaires industriels en 2025

abbvie



KYOWA KIRIN



Johnson & Johnson



Partenariat JAC' 28-29 mai 2026

abbvie

ALEXION[®]
AstraZeneca Rare Disease

AstraZeneca 

 BD

 BeOne

 BECKMAN
COULTER
Life Sciences

 Bristol Myers Squibb[™]

 CYTEK[®]
TRANSCEND THE CONVENTIONAL



Johnson & Johnson

KYOWA KIRIN

Miltenyi Biotec

 NOVARTIS

 sobi

 sysmex | Together for a better
healthcare journey

12 stands dans la rotonde

ASSEMBLEE GENERALE

Bilan financier 2025



Dr Véronique HARRIVEL

Service d'Hématologie Biologique

CHU AMIENS

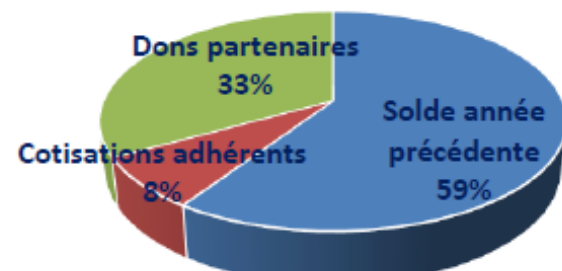


Rapport financier – année 2025

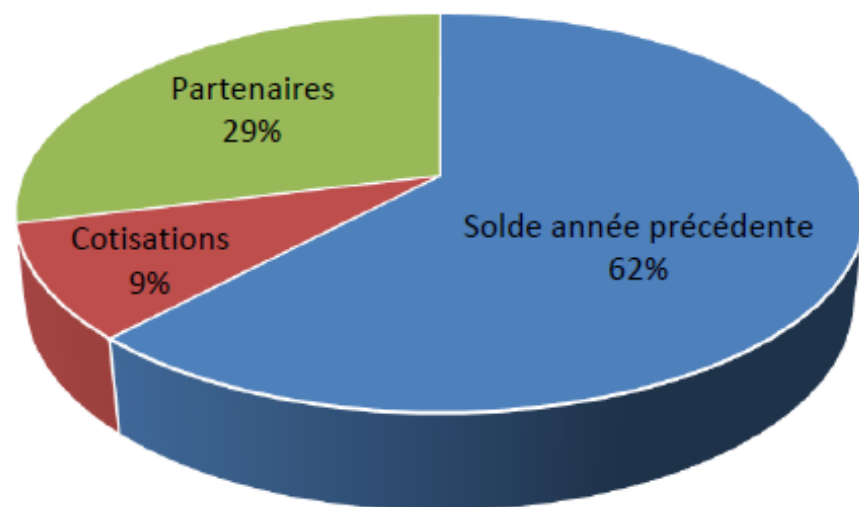
- *Création de l'association Cythem : 4 août 2018*
- *Comptes clôturés au 1^{er} janvier 2026 pour une durée d'exercice de 12 mois*

RECETTES	2025	2024	2023	2022
Report solde année précédente	58 044	63 174	54 496	43 389
Cotisations adhérents	8 647 (n=210)	8 040 (n=200)	7 035 (n=174)	6 385 (n=159)
Dons partenaires	26 991 (n = 12)	35 295 (n = 7)	35 593 (n = 9)	39 729 (n=13)
Autres	1 286	2 167	386	
TOTAL	94 968 €	108 676 €	97 510 €	89 502 €

Répartition recettes 2024

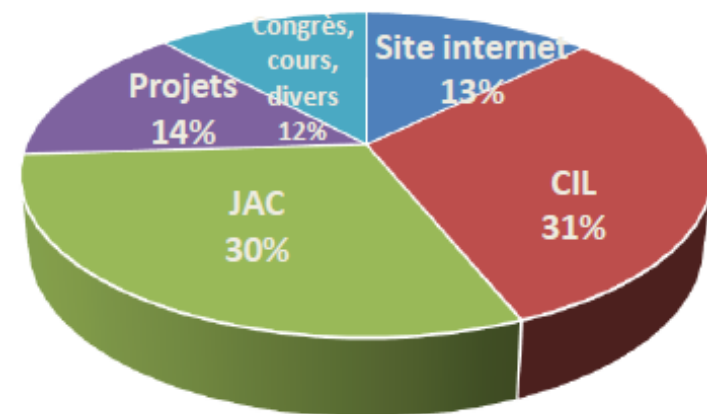


Répartition recettes 2025

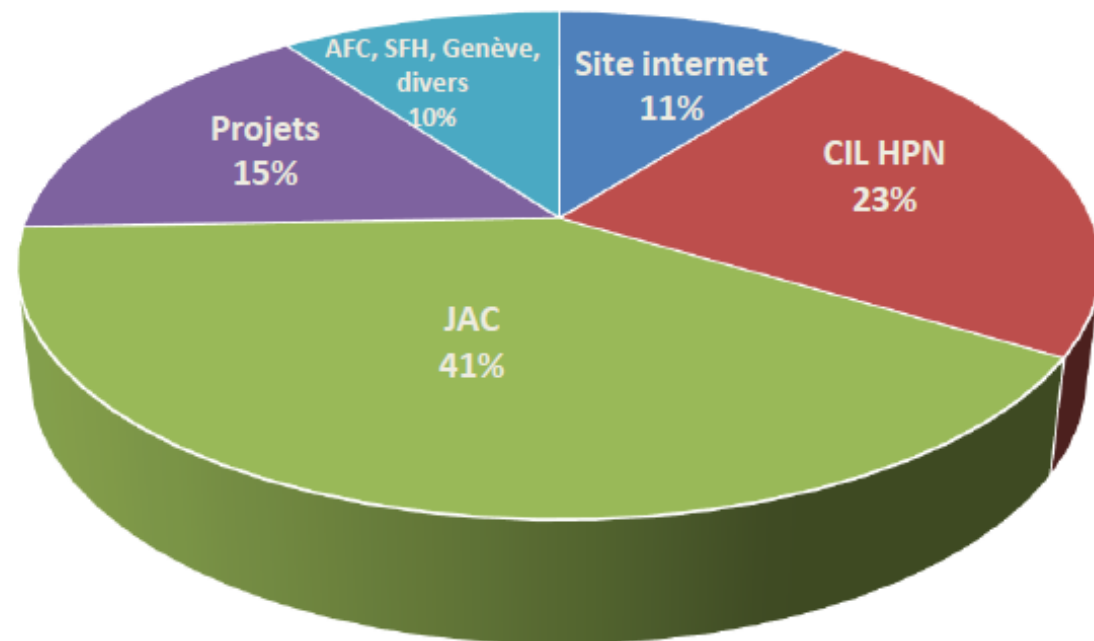


DEPENSES	2025	2024	2023	2022
JAC'	JAC' 25 : 20 804 JAC'26 : 11 780	15 308	12 851	14 103
CIL	11 760	15 732	7 380	9 900
Projets	7 918	7 151	7 133	*
Site internet	5 376	6 460	4 440	5 980
<i>Congrès, Cours, divers</i>	5 105	5 983	2 532	5 025
TOTAL	62 743 €	50 632 €	34 336 €	35 007 €

Répartition dépenses 2024



Répartition dépenses 2025 (hors avance JAC'26)



Rapport financier – année 2025

- *Création de l'association Cythem : 4 août 2018*
- *Comptes clôturés au 1^{er} janvier 2026 pour une durée d'exercice de 12 mois*

RECETTES	2025	2024	2023	2022
Report solde année précédente	58 044	63 174	54 496	43 389
Cotisations adhérents	8 647 (n=210)	8 040 (n=200)	7 035 (n=174)	6 385 (n=159)
Dons partenaires	26 991 (n = 12)	35 295 (n = 7)	35 593 (n = 9)	39 729 (n=13)
Autres	1 286	2 167	386	
TOTAL	94 968 €	108 676 €	97 510 €	89 502 €

DEPENSES	2025	2024	2023	2022
JAC'	20 804 et 11 780	15 308	12 851	14 103
CIL	11 760	15 732	7 380	9 900
Projets	7 918	7 151	7 133	*
Site internet	5 376	6 460	4 440	5 980
Congrès, Cours, divers	5 105	5 983	2 532	5 025
TOTAL	62 743 €	50 632 €	34 336 €	35 007 €

SOLDE au 1^{er} janvier 2026

32 225 €

Cotisation annuelle



50 euros à partir de janvier 2026

Exonération pour les DJ



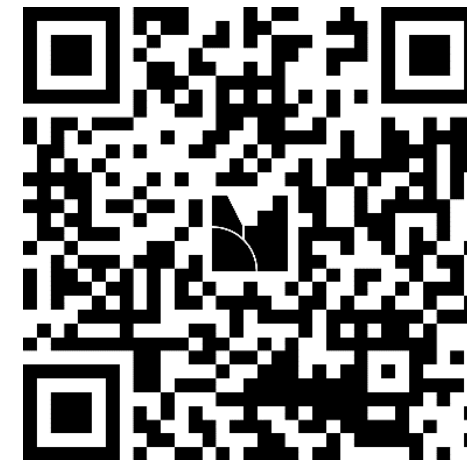
Identifiant : pgl

Mot de passe : saintmalo



<https://www.mentimeter.com>

8815 5093



**Votes Assemblée
générale**

Evénements 2026



Dr Victoria RAGGUENEAU
Laboratoire d'Hématologie
et Cytogénétique Hématologique
Hôpital André Mignot, Le Chesnay



Dr Magali LE GARFF-TAVERNIER
Service d'Hématologie Biologique
Hôpitaux Universitaires
Pitié-Salpêtrière – Charles Foix



Adhésion du CytHem 2026



Groupe inter-sociétés savantes
sur la durabilité de la Biologie
médicale et Anatomopathologie

DurABLE

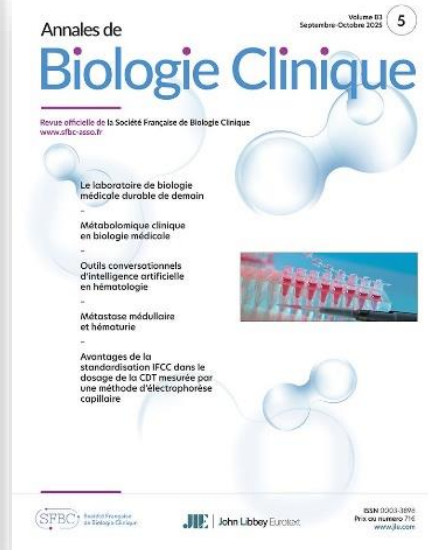
Des biologistes médicaux se constituent en collectif pour décarboner leur secteur

Mots-clés : #produits de santé #établissements de santé #biologie médicale #développement durable #dispositifs médicaux #achats #transport #logistique

PARIS, 11 décembre 2025 (APMnews) - Un collectif de biologistes médicaux "inter-sociétés savantes", membres de l'association The Shifters, s'est constitué avec pour objectif de "décarboner" la biologie médicale en proposant des "stratégies concrètes" visant à faire de la biologie un "moteur exemplaire de la transition écologique du système de santé", a-t-il annoncé dans un communiqué diffusé le 10 décembre.

The Shifters est une association apportant un soutien bénévole au think tank The Shift Project, qui affiche l'objectif de décarboner l'économie.

Le collectif appuie la création de son groupe baptisé "Décarbonons la biologie médicale française" sur une étude de "référence" publiée en septembre dans les Annales de biologie clinique. Elle a été rédigée par huit auteurs, dont notamment un chercheur issu de l'École des hautes études en santé publique (EHESP) et membre du cercle thématique santé de The Shifters, ainsi que des biologistes médicaux hospitaliers.



Dossier scientifique

Quelles pratiques pour un laboratoire de biologie médicale écoresponsable en 2025 ?

Marine Cargou^a, Caroline Sarre-Pradon^b, Nicolas Gendron^c, Camille Kolenda^d, Julien Obiols^e, Bérénice Schell^f, Anne Rullier^g, Julien Brunier^h

Création du groupe

- 2025: Groupe Décarbonons la biologie médicale française (Julien Brunier, Nicolas Gendron, Marine Cargou...)

dossier dans la RFL

article dans les ABC

- Sollicitations pour un guide ANAP
- Association au CERES



Agence Nationale Performance sanitaire et médico

DurABLE

Janvier-avril 2026

Société savante	Acronyme
Société Française d'Allergologie	SFA
Biologistes des laboratoires d'étude de la fécondation et de la conservation de l'oeuf	Blefco
Société Française de Biologie Clinique	SFBC
Groupe de Biologie Moéculaire des Hémopathies Malignes	GBMHM
Cytométrie hématologie	Cythem
Société Française de Foetopathologie	SOFFOET
Groupe francophone de cytogénétique hématologique	GFCH
Association des cytogénéticiens de langue française	ACLF
Groupe Francophone de cytogénomique oncologique	GFCO
Association Nationale des Praticiens de Génétique Moléculaire	ANPGM
La société française pour l'étude des erreurs innées du métabolisme	SFEIM
Société Française de Mycologie Médicale	SFMM
Groupe Français d'ETude des Lymphomes Cutanés	GFELC
Société Française de Microbiologie	SFM
Société Française de Thrombose et d'Hémostase	SFTH
Société Francophone d'Histocompatibilité et d'Immunogénétique	SFHI
AllergoBioNet	ABN
Lymphoma Study Association	LYSA
Association française de cytométrie	AFC
Société Française de Pathologie	SFP
Groupe Francophone d'hématologie cellulaire	GFHC
Collège des Enseignants d'Histologie, Embryologie et Cytogénétique	CHEC
Collège des Enseignants de Parasitologie et Mycologie Médicales	ANOFEL

► **Représentant de chaque société savante biologie**

+ ACP:

Un représentant titulaire +/- un suppléant

► **Double rôle**

Participer aux travaux du groupe et assurer la circulation de l'information vers les sociétés

Axes de travail du groupe DurABLE



Recommandations & Bonnes pratiques

1^{er} projet avec l'ANAP: 2026
Recommandations

Analyse des données scientifiques+ expériences éprouvées

prescriptions, transport et logistique, limitation de l'usage de produits chimiques dangereux
déchets, bionettoyage sans chimie...

→ sollicitation des laboratoires



Travaux scientifiques collectifs

Réalisation d'**études sur l'impact environnemental** des pratiques de laboratoire.

Coût carbone d'une analyse
Analyses de cycles de vie,
Utiliser solvants durables (eau cytomètre)



Formation & Diffusion

Actions de formation et diffusion des connaissances au sein des sociétés savantes.

Formations en ligne

Proposer des **sessions dédiées dans les congrès**

Partager les retours d'expérience et les résultats des travaux inter-sociétés,



Évolution des pratiques

Réflexion sur les pratiques professionnelles et leurs interactions avec industriels et institutions.

Interaction direct avec les fournisseurs concernant leur engagements environnementaux

Questionnaire type pour **appels d'offre**, guide d'évaluation des fournisseurs (Note environnementale).

Note dangerosité des produits (CMR)
travail sur les e-notices des réactifs (comme pour les médicaments), livraisons...

Appel aux volontaires

- ▶ **Participation au groupe DurABLE**

V Ragueneau +/- un suppléant

- ▶ **Participation à des projets du groupe DurABLE**

Répondre aux enquêtes

Rédaction de travaux

- ▶ **Participation au groupe AFC Biosécurité et environnement (2015)**

Relecteur pour recommandations pré et post analytique en cours d'écriture 2026 (risques chimique et infectieux)





CytHem Genève

Formation en Cytométrie Hématologique

Genève, Suisse - Ecole de Cytométrie en Flux

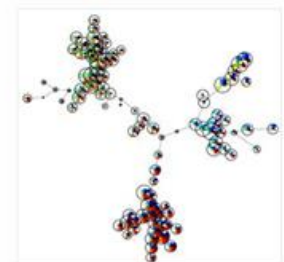
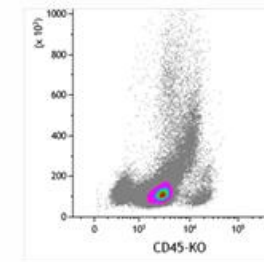
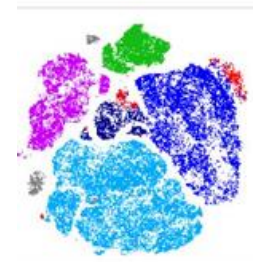
4^{ème} édition :
du 2 au 4 février 2026

Programme:

- ▶ Hématopoïèse normale
- ▶ Syndromes lymphoprolifératifs B, T et NK
- ▶ Maladies plasmocytaires
- ▶ Leucémies aigües myéloïdes
- ▶ Leucémies aigües lymphoblastiques B et T
- ▶ SMP, SMD et LMMC
- ▶ Détection d'évènements rares
- ▶ Cytométrie spectrale
- ▶ Conception de panels optimisés
- ▶ Analyses multidimensionnelles (t-SNE, FlowSOM)



Contact : info@cytometryschool.ch





Session groupe coopérateur CytHem

8 Communications sélectionnées
de jeunes cytométristes

Lucy LOCHER
Créteil

Kimberley CHEMMAMA
Amiens

Margot TISSANDIER
Créteil

Theo LABOURET
Rennes

Maryam CHIBANE
Mulhouse

Mathilde GUEGAN
Rennes

Radu CHIRIAC
Lyon

Clara ASSADI GAZVINI
Clamart





Congrès de la SFH – 26/03/2026 : 3^{ème} Séance d'Actualité GFHC-CytHem

Au-delà du visuel



26/03

Amphithéâtre Bleu

8:45 - 10:15

SA 08 - Au-delà du visuel

Séance d'actualité

Modérateur(ice)s : Valérie Bardet (Boulogne-Billancourt), Magali Le Garff-Tavernier (Paris)

08:45 - 09:15

Techniques de microscopie label-free

Daniel Stockholm (Paris)



09:15 - 09:45

Technologie TAMIS

Carole Fleury (Paris)



09:45 - 10:15

Technologie Imagestream

Thomas Boyer (Amiens)





The cells are alive.... with ESCCA



ESCCA
European Society
for Clinical Cell Analysis

ESCCA 2026

AUTRICHE

SALZBOURG

9-12 septembre 2026

15 June 2026

Deadline abstract submission (23:59:59 CEST)

on or around 10 July 2026

Notifications of acceptance

20 July 2026

Deadline early registration fee

1st Mediterranean Meeting on Flow Cytometry 25 to 27 November 2026

s!c SOCIEDAD
IBÉRICA
DE CITOMETRÍA

AFC
Association Française de Cytométrie

29th ANNUAL CONGRESS
of French Cytometry Association

INTERCALARY CONGRESS 2026
of Iberian Cytometry Society

Granada
SPAIN

TOPICS OF THE MEETING

- Artificial intelligence & flow Cytometry
 - Automation for data analysis in flow Cytometry
 - Technological Advances
 - Hematology
 - High Content Spectral/Mass Cytometry
 - Microbiology
-
- Data Analysis
 - Functional Cytometry
 - Immunology - Immunotherapy
 - Nano Cytometry
 - Standardization and longitudinal studies
 - High Content Spatial and Imaging Cytometry

IMPORTANT DATES

Early registration deadline:

11 September 2026

Abstract submission until:

29 May 2026

